

## درس پنجم :

# روغن کاری و تمیز کردن چمن زن



# واحد کار (۱) : روغن کاری و تمیز کردن چمن زن

## مواد و وسایل مورد نیاز:



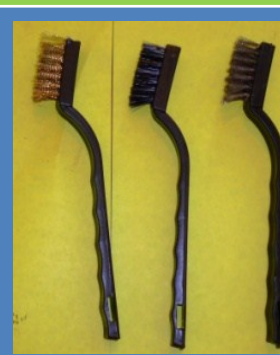
دستمال



کاردک



آچار



فرچه



روغندان

## مراحل انجام کار:

- لباس مناسب کار بپوشید.
- وسایل مورد نیاز و یک دستگاه چمن زن بنزینی از انبار تحویل بگیرید.
- به همراه مربی آنها را به کارگاه ببرید .

- پیچ روی اهرم گاز دسته چمن زن را با یک پیچ گوشتی چهار سو باز کنید .
- پیچ را از محل خود در آورید .

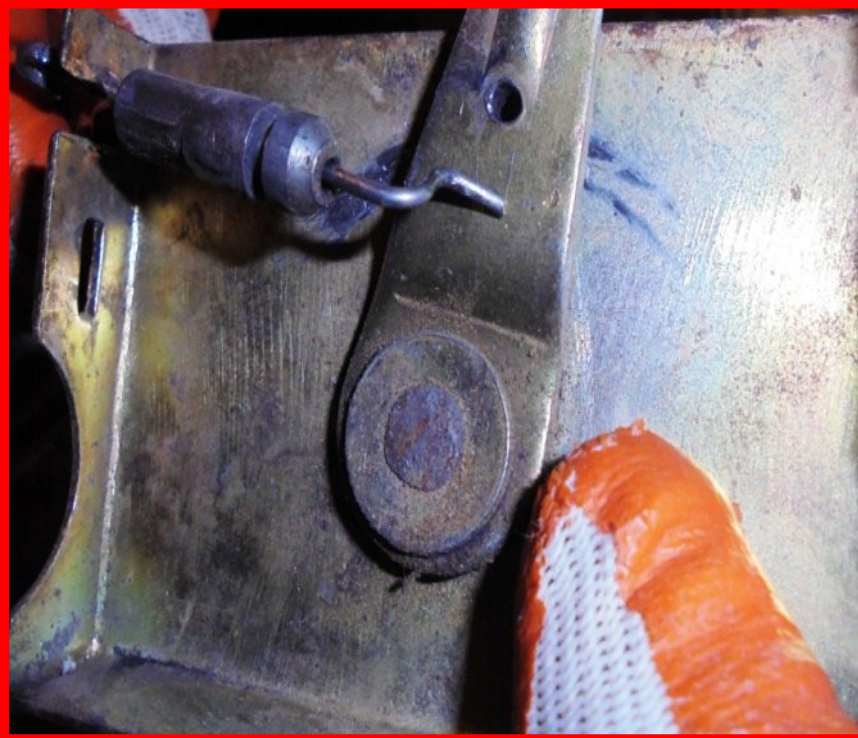




- بخش رویی جعبه اهرم را جدا کنید .



- سیم گاز وگیره آن را رها آزاد کنید .





- با روغن دان مقداری روغن بین روکش و سیم گاز بریزید .

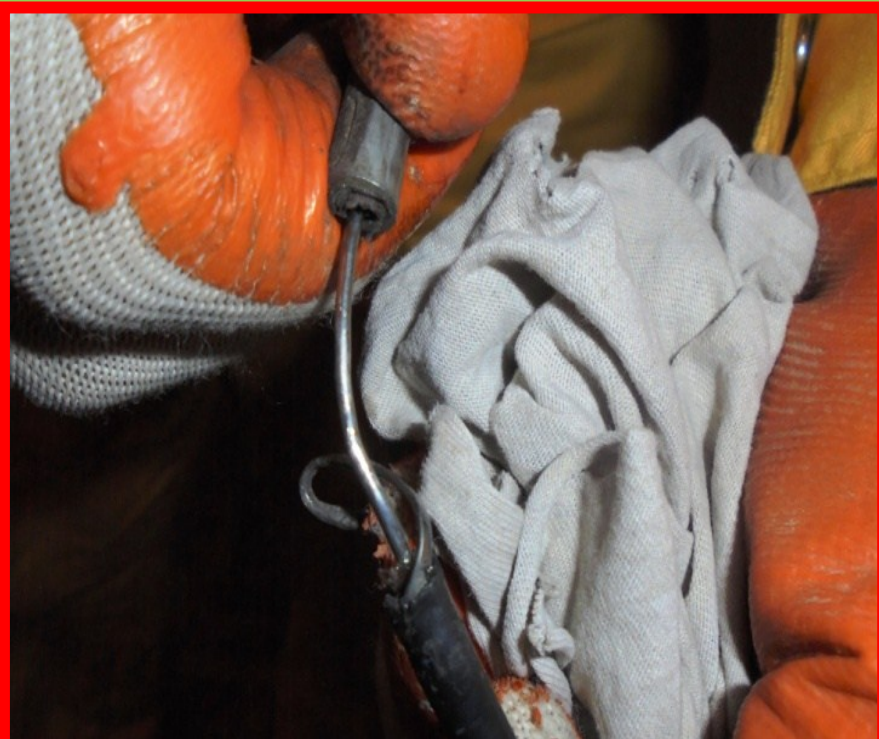


- مقداری روغن هم به انتهای سیم گاز از طرف موتور  
بریزید .

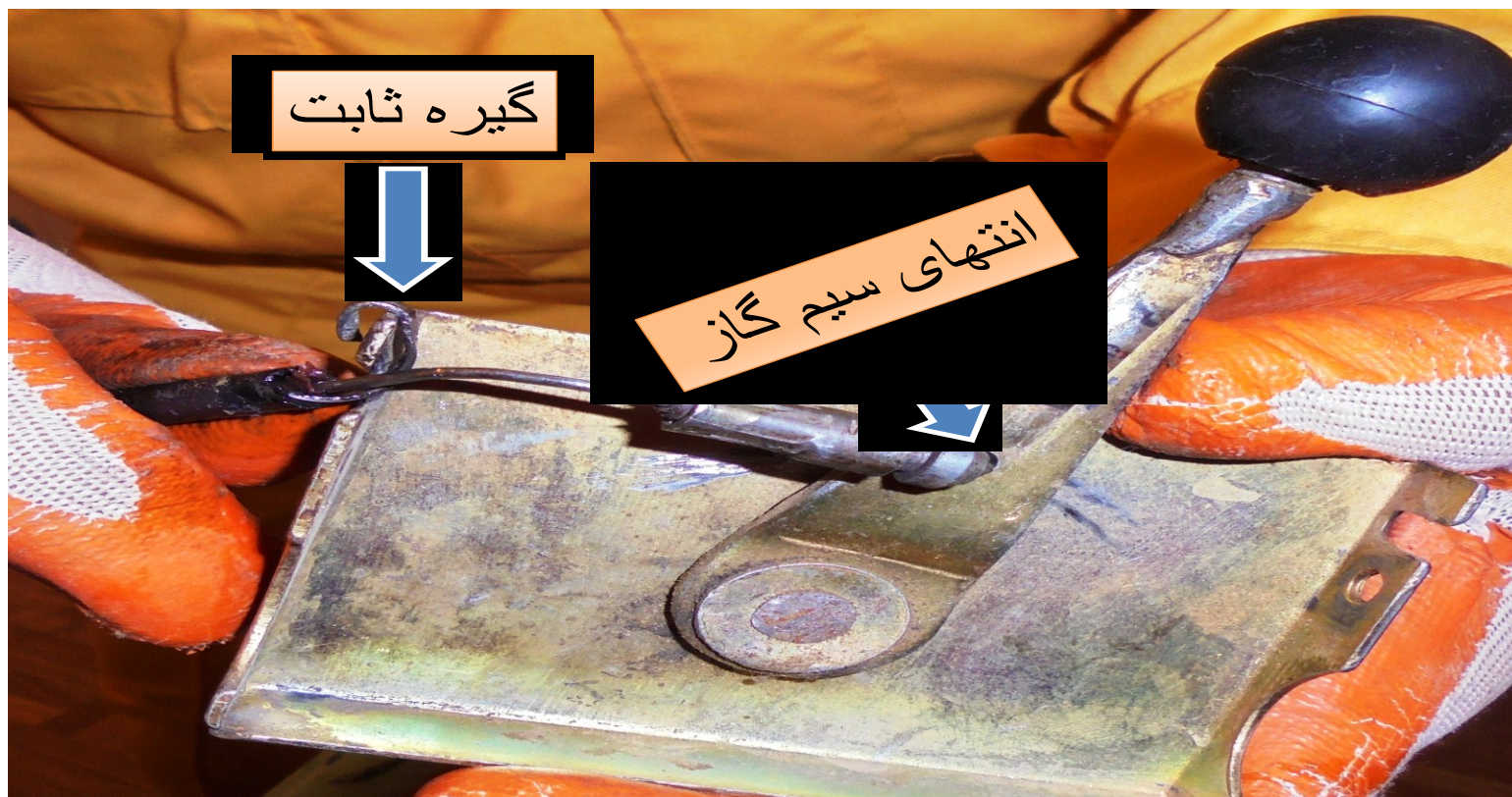




- روکش سیم گاز را با یک دست بگیرید و با دست دیگر سیم گاز را حرکت دهید . تا حرکت سیم گاز نرمتر شود .



- گردی خاص روکش را داخل گیره ثابت و انتهای سیم گاز را در محل خودشان روی اهرم قرار دهید .





- زائده انتهایی روی جعبه را در محل خود قرار دهید و پیچ آن را ببندید .





- اهرم را چند بار عقب جلو کنید تا روان شود .



- با روغن دان از پشت چرخ ها ، بلبرینگ ها را هم روغن کاری کنید .





- با یک دستمال تمیز اطراف موتور ، روی بدنه و دیگر قسمت های چمن زن را پاک کنید .





در پایان :

- ابزار و وسایلی را که تحویل گرفته اید تمیز کنید و تحویل انبار دهید.

- لباسهای خود را عوض کنید و دست و صورت خود را بشویید .

- از این عملیات گزارشی تهیه کنید و به مربی ارائه دهید .



## نمونه پرسش های پایانی درس پنجم

۱- کدام قسمت سیم گاز را روغنکاری می کنند ؟

- الف ( محل اتصال به موتور  
ب) محل اتصال به اهرم گاز  
ج ( فاصله بین سیم و روکش سیم گاز  
د) هر سه مورد

۲- روغن کاری سیم گاز چه تاثیری دارد ؟

- الف ( سرعت حرکت چمن زن افزایش می یابد  
ب ( مقدار سوخت را کاهش می دهد  
ج ( مقدار سوخت را افزایش می دهد  
د ( حرکت سیم گاز را روان می کند

۳- برای روغن کاری اهرم گاز ابتدا کدام قسمت آن را باید باز کرد ؟

الف) گیره ثابت اهرم گاز

ب) بخش رویی جعبه اهرم گاز

ج) محل اتصال به دسته چمن زن

د) محل اتصال سیم گاز روی موتور

۴- کدام قسمت چرخ ها نیاز به روغن کاری دارد ؟

الف) بلبرینگ ها    ب) لاستیک ها    ج) رینگ ها    د) تیوب ها